



HOTEL TRITONE

INCLUSIVE HOTEL

Best Western e **L'abilità Onlus** insieme per l'accoglienza degli ospiti con disturbo dello spettro autistico (ASD – Autism Spectrum Disorders).

Best Western Italia e L'abilità Onlus hanno dato vita ad un progetto dedicato agli ospiti con disturbo dello spettro autistico.

Inclusive Hotel è il nome dell'iniziativa che si propone di assicurare una dimensione **pienamente positiva** della permanenza in albergo alle persone con disturbo dello spettro **autistico**, siano essi bambini o adulti, insieme alle loro famiglie e ai caregiver.

Questa guida è dedicata a tutti coloro che vogliono **ricominciare a viaggiare**.

È pensata per presentare **servizi** e **strategie** per organizzare il viaggio e per vivere una piena dimensione di accoglienza all'interno dell'hotel con modalità educative che garantiscano **benessere e inclusione**.

A completamento delle informazioni nelle camere dedicate, l'hotel mette a disposizione anche **schede tradotte nei simboli della comunicazione aumentativa alternativa** sulla struttura e sulla destinazione.

Buon soggiorno a tutti.

Informazioni Generali

Il **Best Western Hotel Tritone** si trova a **Venezia Mestre** in **Viale Stazione, 16**.

Il personale dell'hotel è stato **formato e sensibilizzato** alla conoscenza delle caratteristiche delle persone con **disturbo dello spettro autistico**, delle loro necessità, di come si deve organizzare l'hotel per renderlo **pienamente inclusivo**.

Il **responsabile** del progetto Inclusive Hotel del Best Western Hotel Tritone è **Riccardo Frasson**.

È contattabile alla mail riccardo.frasson@hoteltritonevenice.com o al tel 041 5383125.

Contattalo per:

- Avere maggiori informazioni
- Prenotare una camera adatta alle esigenze di una persona con ASD
- Comunicare le tue esigenze particolari
- Comunicare il tuo orario di arrivo



Check-In e Check-Out

La hall del **Best Western Hotel Tritone** dispone di comodi divani, ampie finestre, illuminata con faretti rotondi, 1 internet point, postazione self-service con acqua aromatizzata al limone e biscotti veneziani.

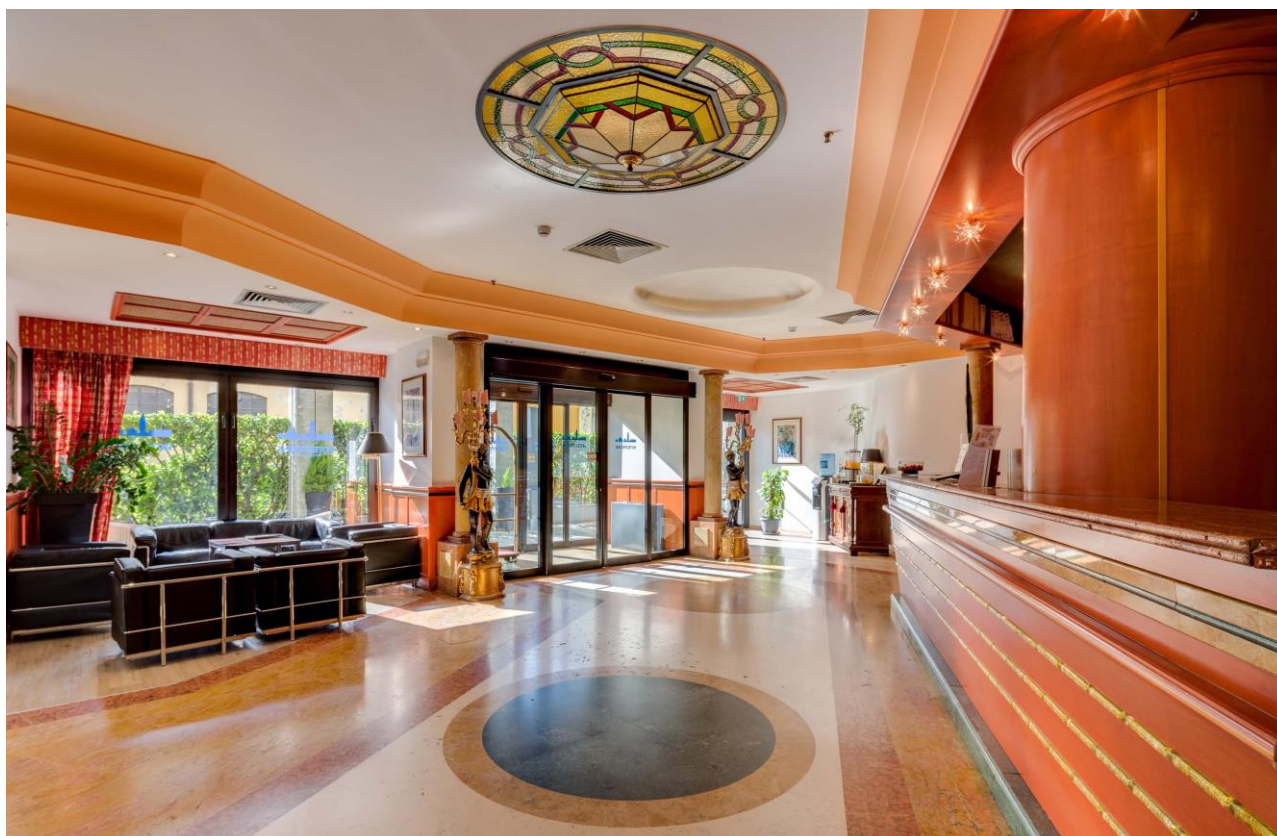
La hall misura circa 60 mq e ci potrebbero essere dei momenti di grande affluenza con conseguente **aumento dei tempi di attesa** e possibile affollamento con **sovraccarico sensoriale**.

I momenti di **maggiore affollamento**:

- Dalle 08:00 alle 12:00
- dalle 15:00 alle 19:00

Si consiglia quindi di fare il check-in e check-out al di fuori di questi orari.

- L'hotel consiglia il **web check-in** per una procedura più rapida e la possibilità di consegnare le chiavi in un'area più riservata.



Spazi Comuni

☀️ Vi è illuminazione con faretti a soffitto.

🎵 Vi è della **musica in filodiffusione** tenuta ad un volume medio

spazio	dove	caratteristiche
Bagno	Piano 0	<ul style="list-style-type: none">• Bagni suddivisi per uomini e per donne, illuminati con faretti a soffitto e arredati in stile classico con marmo tinta chiara.• Sono presenti asciugatori elettrici e salviette di carta su richiesta.• Non sono presenti profumatori d'ambiente. La pulizia è effettuata con prodotti professionali profumati.
Sala Colazioni	Piano 0	<ul style="list-style-type: none">• Sala arredata in stile classico Veneziano: colore predominante rosso veneziano, con angolo a specchi e pittura a muro con panorama di Venezia, ampie vetrate con vista patio esterno, illuminazione con faretti a soffitto.• Patio esterno coperto, con tavolini e sedie neri, adornato da aiuola di gelsomini, bambù e piante sempreverdi, confinante con Parcheggio.
Hall	Piano 0	<ul style="list-style-type: none">• Ampia Hall in stile classico Veneziano, con comodi divani, 1 internet point, banco self-service con acqua aromatizzata e biscotteria veneziana.



Camera

Le camere dedicate ai clienti con ASD hanno una serie di caratteristiche che possono **aiutare** in caso di **anomala reattività sensoriale**:

- Luci non al neon e soffuse
- Camera lontano da fonti di rumore
- Uso di detersivi per la pulizia con fragranza neutra
- Non uso di deodoranti ambientali

La **biancheria da letto** è di colore bianco. Il letto è allestito con 2 lenzuola, 1 piumino e un copripiumino non a sacco. Se l'ospite ha esigenze peculiari può portare una **coperta** o un **cuscino personale** e il personale provvederà alla sistemazione del letto.

Le **finestre** si possono aprire solo a vasistas, sono equipaggiate di gancio di sicurezza. Le stanze possono essere oscurate completamente con tenda oscurante.

Il **minibar** è allestito con 2 bottiglie di acqua da 50cl, 1 Coca Cola in lattina, 1 Fanta in lattina, 1 snack dolce, 1 snack salato. È presente un vassoio con bollitore per bevande calde, relative bustine per the ed infusioni, ed una macchinetta Nespresso per il caffè. Vi sono una **TV a muro**, 1 scrivania con sedia, 1 mobile per appoggio valigie, tubi color oro sporgenti dal soffitto per appoggio vestiti.

È possibile richiedere il **servizio in camera** digitando sul telefono il n° 24, dalle 06 alle 10, oppure tramite l'apposito cartellino per l'ordine del servizio in camera, da lasciare appeso sulla maniglia fuori dalla porta della camera entro le ore 06:00.

Contatta il numero 9 per la Reception per ogni **necessità di assistenza**.

In camera è a disposizione del materiale in **comunicazione aumentativa alternativa** riguardo:

- Menù colazione
- Regole comportamentali
- Tabelle di comunicazione
- Una scheda informativa di Venezia Mestre



Sala Colazioni

All'interno del **Best Western Hotel Tritone** c'è la Sala Colazioni Canaletto.

Verrà **riservato un tavolo** in una zona raccolta senza elementi di disturbo sensoriale, lontano dal passaggio di molte persone.

In Sala Colazioni è possibile consumare:

- Colazione: dalle 06:00 alle 10:00
- Pranzo e Cena: non disponibili

Gli orari con **maggiore afflusso** di clienti e quindi possibile sovraccarico sensoriale sono dalle 08:00 alle 10:00.

La **musica** è udibile tramite **TV**, canale musicale Radio Birichina, a **volume medio** (possibilità di abbassare a piacimento).

È possibile consumare al tavolo **alimenti propri**.

Se comunicate con anticipo la cucina cercherà di provvedere ad ogni **esigenza speciale**.

In camera è a disposizione il menù colazione con i simboli della **comunicazione aumentativa alternativa**.



Informazioni Hotel

L'Hotel è situato di fronte alla **stazione FS di Venezia-Mestre** (circa 150 metri dall'ingresso della stazione) e confina con il **Parking Stazione SABA**, con il quale vi è in essere una convenzione per gli ospiti pari ad € 14,00 ogni 24 ore dopo l'ingresso.

La zona è servita da **molte linee di autobus** del consorzio veneziano ACTV.

A circa 60 metri in piazzale Favretti vi è un capolinea di autobus da/per **aeroporto Marco Polo Venezia e Canova di Treviso**.

Per raggiungere l'isola di Venezia sono disponibili **treni Regionali** ogni circa 10 minuti dalle ore 07:00 alle ore 21:00 (frequenza meno intensa dopo le 21).

I biglietti sono disponibili presso le biglietterie all'interno della stazione.

Si può rientrare da **Venezia S. Lucia** con qualsiasi treno Regionale, indipendentemente dalla destinazione finale, **stazione di riferimento Venezia-Mestre**; ultimo Regionale parte da Venezia S. Lucia alle ore 00:20 circa. Durata del tragitto circa 15 minuti.

In alternativa potete usufruire **dell'autobus ACTV linea 2**, disponibile ogni 10 minuti, la cui fermata corrispondente è situata nello stesso lato della Stazione FS di Venezia Mestre.

La sua posizione è ideale anche per visitare le ville della Riviera del Brenta o le città d'arte di Padova, Vicenza e Verona o, ancora, gli scorci magici della zona collinare di Treviso.